



**КОМИТЕТ ИМУЩЕСТВЕННЫХ ОТНОШЕНИЙ
АДМИНИСТРАЦИИ ПЕРМСКОГО МУНИЦИПАЛЬНОГО РАЙОНА**

РАСПОРЯЖЕНИЕ

28.07.2021

№ _____ 1112

**Об установлении публичного
сервитута на часть земельных
участков**

В соответствии со ст. 23, гл. V.7 Земельного кодекса Российской Федерации, Федеральным законом от 25.10.2001 № 137-ФЗ «О введении в действие Земельного кодекса Российской Федерации», пп. 3.7.5 п. 3.7 разд. 3 Положения о комитете имущественных отношений администрации Пермского муниципального района, утвержденного решением Земского Собрания Пермского муниципального района Пермского края от 22.12.2016 № 178, на основании ходатайства открытого акционерного общества «Межрегиональная распределительная сетевая компания Урала» (ИНН 6671163413, ОГРН 1056604000970) (далее - ОАО «МРСК Урала») от 07.07.2021 № 5277:

1. Установить публичный сервитут общей площадью 1253 кв.м на часть следующих земельных участков:

- с кадастровым номером 59:32:0000000:14531, расположенный по адресу: Пермский край, Пермский район, Култаевское с/п;
- с кадастровым номером 59:32:1320002:123, расположенный по адресу: Пермский край, Пермский район, Култаевское с/п, д. Пищальниково, ул. Цветочная, д 7;
- с кадастровым номером 59:32:1320002:189, расположенный по адресу: Пермский край, Пермский район, Култаевское с/п, д. Пищальниково;
- с кадастровым номером 59:32:1320002:192, расположенный по адресу: Пермский край, Пермский район, Култаевское с/п, д. Пищальниково, ул. Цветочная, д. 11;
- с кадастровым номером 59:32:1320002:193, расположенный по адресу: Пермский край, Пермский район, Култаевское с/п, д. Пищальниково, ул. Цветочная, д. 5;
- с кадастровым номером 59:32:1320002:464, расположенный по адресу: Пермский край, Пермский район, Култаевское с/п, с. Нижние Муллы, ул. Овражная, 10;
- с кадастровым номером 59:32:1320002:1129, расположенный по адресу:

Пермский край, Пермский район, Култаевское с/п, с. Нижние Муллы, ул. Овражная, 12;

- с кадастровым номером 59:32:1320002:1942, расположенный по адресу: Пермский край, Пермский район, Култаевское с/п, с. Нижние Муллы, ул. Овражная;

- с кадастровым номером 59:32:1430001:145, расположенный по адресу: Пермский край, Пермский район, Култаевское с/п, д. Усть-Тары, ул. Северная, 2;

- с кадастровым номером 59:32:1430001:1442, расположенный по адресу: Пермский край, Пермский район, Култаевское с/п, д. Усть-Тары, ул. Северная.

Цель: для размещения объекта электросетевого хозяйства «ВЛ-0,4 кВ от ТП-0837».

Срок: 49 лет.

2. Утвердить границы публичного сервитута земельных участков, указанных в п. 1 настоящего распоряжения, согласно прилагаемой схеме расположения границ публичного сервитута.

3. Срок, в течение которого использование указанных в п. 1 настоящего распоряжения земельных участков в соответствии с их разрешенным использованием будет невозможно или существенно затруднено в связи с осуществлением сервитута – не установлен.

4. Порядок установления зон с особыми условиями использования территорий и содержание ограничений прав на земельные участки в границах таких зон установлен Постановлением Правительства РФ от 24.02.2009 № 160 «О порядке установления охранных зон объектов электросетевого хозяйства и особых условий использования земельных участков, расположенных в границах таких зон».

5. Плата за публичный сервитут не устанавливается в соответствии с ч. 4 ст. 3.6 Федерального закона от 25.10.2001 года № 137-ФЗ «О введении в действие Земельного кодекса Российской Федерации».

6. Комитету имущественных отношений администрации Пермского муниципального района в течение 5 рабочих дней со дня подписания настоящего распоряжения:

6.1. Направить настоящее распоряжение правообладателям земельных участков, указанных в п. 1 распоряжения;

6.2. Направить настоящее распоряжение в Управление Федеральной службы государственной регистрации, кадастра и картографии по Пермскому краю;

6.3. Направить настоящее распоряжение в ОАО «МРСК Урала», а также сведения о лицах, являющихся правообладателями земельных участков, сведения о лицах, подавших заявления об учете их прав (обременений прав) на земельные участки, способах связи с ними, копии документов, подтверждающих права указанных лиц на земельные участки;

6.4. Направить в администрацию Култаевского сельского поселения настоящее распоряжение для опубликования в порядке, установленном для официального опубликования (обнародования) муниципальных правовых актов уставом поселения.

7. Разместить настоящее распоряжение на сайте Пермского муниципального района www.permraion.ru.

8. Настоящее распоряжение вступает в силу со дня его подписания.

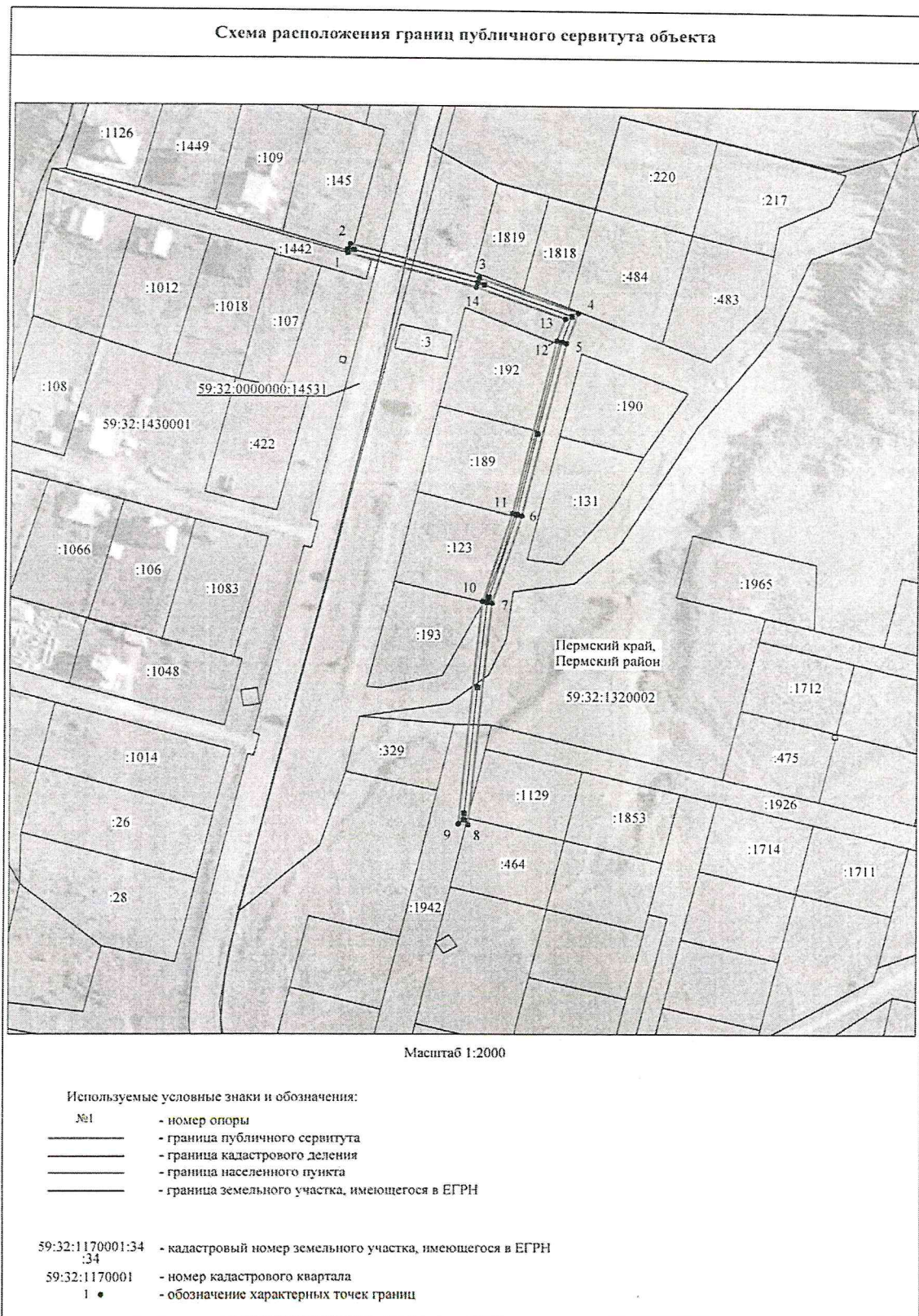
9. Контроль исполнения распоряжения оставляю за собой.

Председатель комитета



Г.В. Мюресов

Приложение № 1
к распоряжению
комитета имущественных
отношений администрации
Пермского муниципального района
от 28.07.2021 № 1112



Приложение № 2
к распоряжению
комитета имущественных
отношений администрации
Пермского муниципального района
от 28.07.2021 № 1112

ОПИСАНИЕ МЕСТОПОЛОЖЕНИЯ ГРАНИЦ

Публичный сервитут для размещения объекта электросетевого хозяйства «ВЛ 0,4 кВ от ТП-0837»
(наименование объекта, местоположение границ которого описано (далее - объект))

Раздел 1

Сведения об объекте

Сведения об объекте		
№ п/п	Характеристики объекта	Описание характеристик
1	2	3
1	Местоположение объекта	Пермский край, Пермский район
2	Площадь объекта +/- величина погрешности определения площади (Р+/- Дельта Р)	1253 кв.м ± 9 кв.м
3	Иные характеристики объекта	Публичный сервитут для размещения объекта электросетевого хозяйства «ВЛ 0,4 кВ от ТП-0837» на срок 49 лет

Приложение № 3
к распоряжению
комитета имущественных
отношений администрации
Пермского муниципального района
от 28.07.2021 № 1112

Раздел 2

Сведения о местоположении границ объекта					
1. Система координат МСК-59, зона 2					
2. Сведения о характерных точках границ объекта					
Обозначение характерных точек границ	Координаты, м		Метод определения координат характерной точки	Средняя квадратическая погрешность положения характерной точки (M _t), м	Описание обозначения точки на местности (при наличии)
	X	Y			
1	2	3	4	5	6
1	509360.28	2209412.30	Метод спутниковых геодезических измерений (определений)	0.10	–
2	509364.15	2209413.33	Метод спутниковых геодезических измерений (определений)	0.10	–
3	509350.16	2209465.85	Метод спутниковых геодезических измерений (определений)	0.10	–
4	509335.73	2209505.88	Метод спутниковых геодезических измерений (определений)	0.10	–
5	509323.17	2209501.23	Метод спутниковых геодезических измерений (определений)	0.10	–
6	509251.10	2209483.96	Метод спутниковых геодезических измерений (определений)	0.10	–
7	509214.50	2209472.10	Метод спутниковых геодезических измерений (определений)	0.10	–
8	509120.95	2209463.00	Метод спутниковых геодезических измерений (определений)	0.10	–
9	509121.33	2209459.02	Метод спутниковых геодезических измерений (определений)	0.10	–
10	509215.33	2209468.16	Метод спутниковых геодезических измерений (определений)	0.10	–
11	509252.18	2209480.10	Метод спутниковых геодезических измерений (определений)	0.10	–
12	509324.34	2209497.40	Метод спутниковых геодезических измерений (определений)	0.10	–
13	509333.34	2209500.73	Метод спутниковых геодезических измерений (определений)	0.10	–
14	509346.34	2209464.65	Метод спутниковых геодезических измерений (определений)	0.10	–
1	509360.28	2209412.30	Метод спутниковых геодезических измерений (определений)	0.10	–
3. Сведения о характерных точках части (частей) границы объекта					
Обозначение характерных точек части границы	Координаты, м		Метод определения координат характерной точки	Средняя квадратическая погрешность положения характерной точки (M _t), м	Описание обозначения точки на местности (при наличии)
	X	Y			
1	2	3	4	5	6
–	–	–	–	–	–